



**РАСПОРЯЖЕНИЕ  
ПРАВИТЕЛЬСТВА БЕЛГОРОДСКОЙ ОБЛАСТИ**

Белгород

« 29 » декабря 2015 г.

№ 705-рп

**Об утверждении границ территорий объектов культурного наследия (памятников истории и культуры), расположенных на территории Губкинского городского округа, и режимов использования земельных участков в границах данных территорий**

В соответствии с Федеральным законом от 25 июня 2002 года № 73-ФЗ «Об объектах культурного наследия (памятниках истории и культуры) народов Российской Федерации», законом Белгородской области от 13 ноября 2003 года № 97 «Об объектах культурного наследия (памятниках истории и культуры) Белгородской области», в целях обеспечения сохранности объектов культурного наследия (памятников истории и культуры) в их исторической среде:

1. Утвердить прилагаемые границы территорий объектов культурного наследия (памятников истории и культуры), расположенных на территории Губкинского городского округа Белгородской области, с их описанием.

2. Утвердить режимы использования земельных участков в границах территорий объектов культурного наследия (памятников истории и культуры), расположенных на территории Губкинского городского округа Белгородской области (прилагаются).

3. Рекомендовать администрации Губкинского городского округа Белгородской области (Кретов А.А.) учесть границы территорий объектов культурного наследия, режимы использования земельных участков в границах данных территорий в документах территориального планирования, правилах землепользования и застройки, документации по планировке территорий.

4. Контроль за исполнением распоряжения возложить на департамент внутренней и кадровой политики Белгородской области (Сергачёв В.А.).

Информацию об исполнении распоряжения представить к 25 декабря 2016 года.

**Губернатор  
Белгородской области**

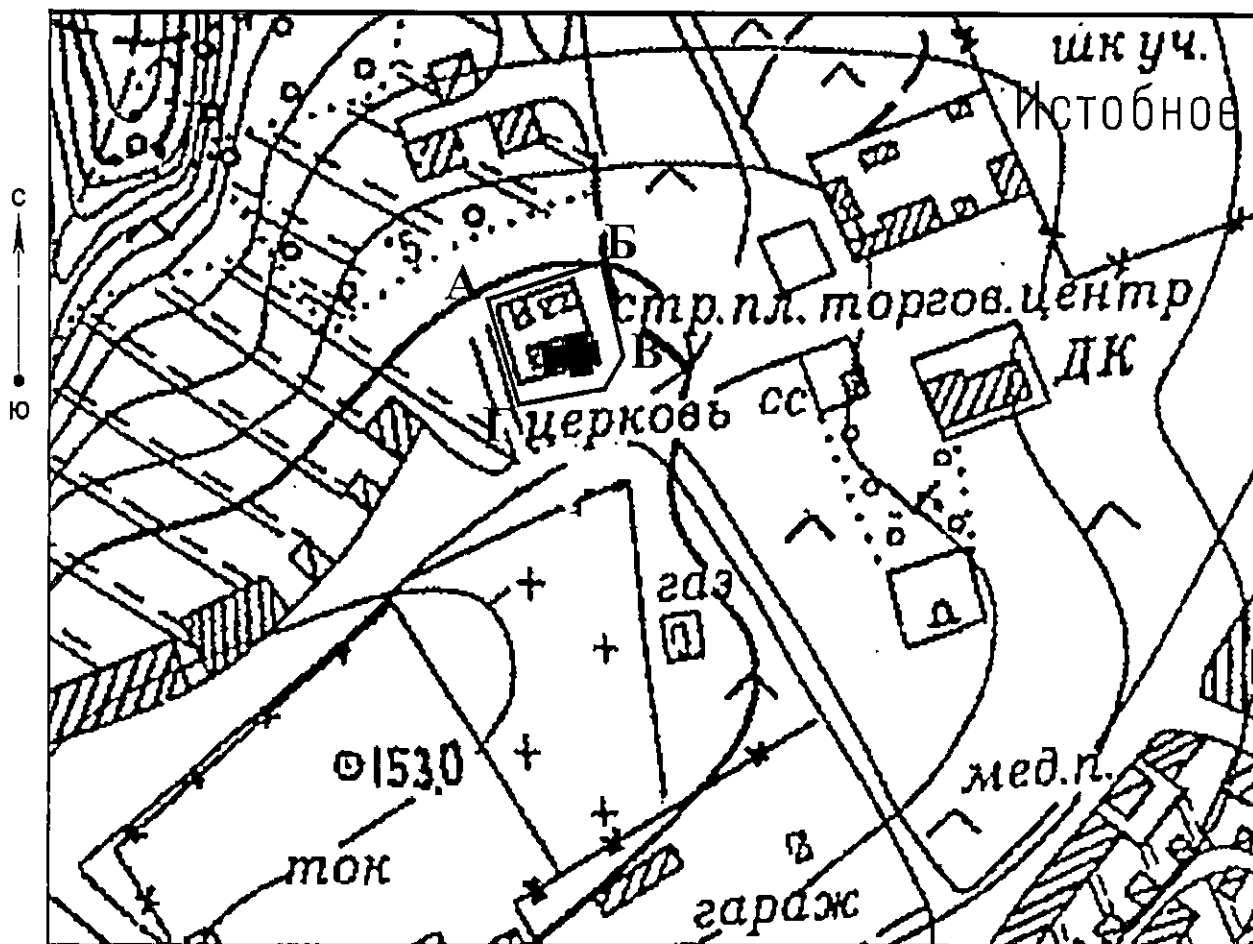


**Е.Савченко**

Утверждены  
распоряжением Правительства  
Белгородской области  
от « 29 » декабря 2015 г. № 705-рп

Границы территории объекта культурного наследия регионального значения  
«Георгиевская церковь»  
(Губкинский район, с. Истобное, ул. Новая, 2  
(ранее – с. Истобное))

1.1. Схема границ территории объекта культурного наследия  
регионального значения «Георгиевская церковь»



Масштаб 1:4000

Условные обозначения:



- граница территории объекта культурного наследия
- объект культурного наследия

### 1.2. Описание границ территории объекта культурного наследия регионального значения «Георгиевская церковь»

Северная граница территории объекта культурного наследия проходит на расстоянии тридцати одного метра от северного фасада здания (поворотные точки А-Б).

Восточная граница территории объекта культурного наследия проходит на расстоянии двенадцати метров от восточной стены храма (поворотные точки Б-В).

Южная граница территории объекта культурного наследия проходит на расстоянии десяти метров от южного фасада здания (поворотные точки В-Г).

Западная граница территории объекта культурного наследия проходит на расстоянии 18,6 метра от западного фасада здания (поворотные точки Г-А).

### 1.3. Координаты поворотных точек границ территории объекта культурного наследия регионального значения «Георгиевская церковь»

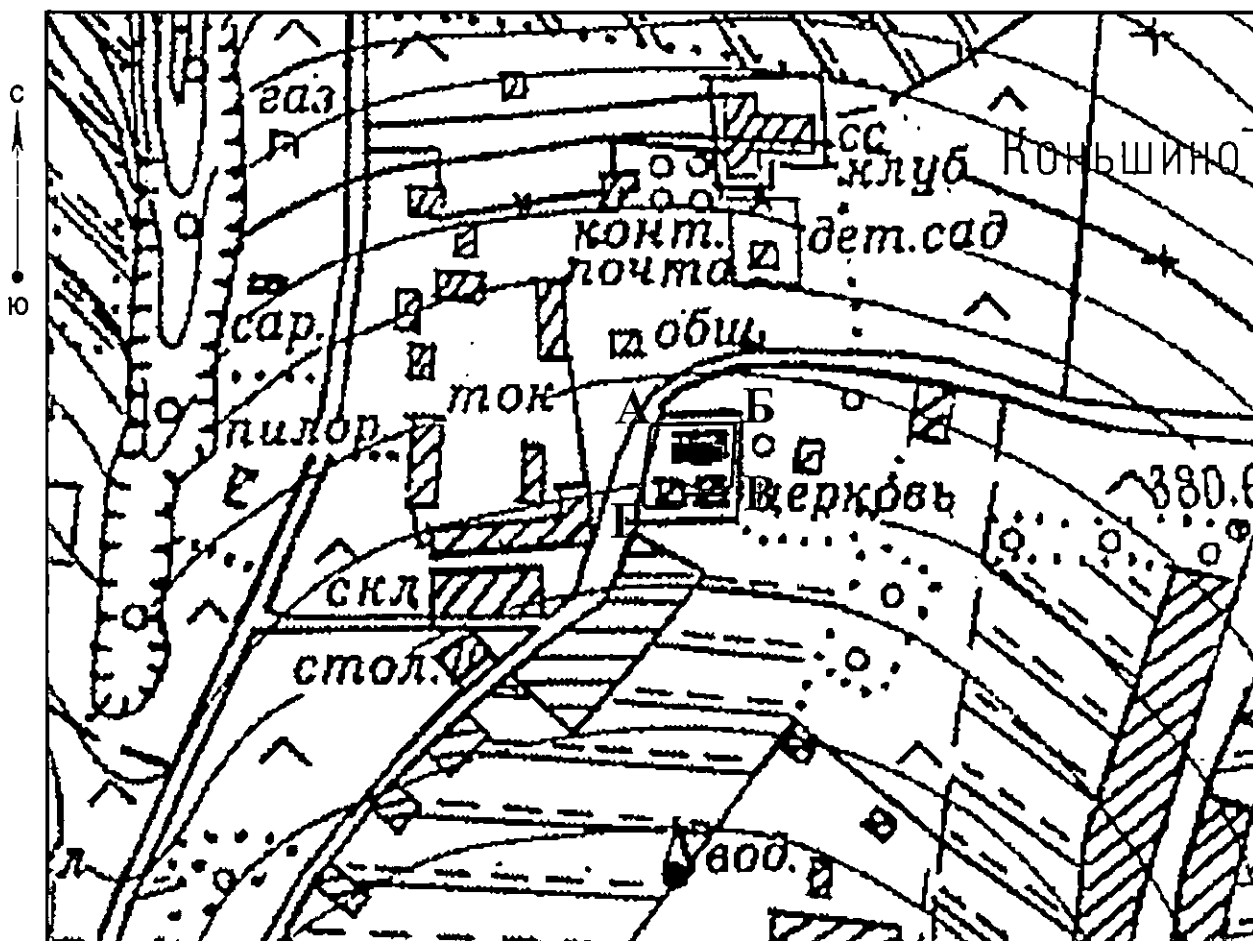
Наименование поворотных точек	Координаты поворотных точек		Мера линии	Дирекционный угол
	X	Y		
А	452503.53	2169130.98		
			64.67	71°42'39"
Б	452523.83	2169192.38		
			51.79	166°56'28"
В	452473.38	2169204.08		
			20.19	209°36'13"
промежуточная точка	452455.82	2169194.11		
			47.11	259°56'53"
Г	452447.60	2169147.73		
			58.39	343°20'0"



Утверждены  
 распоряжением Правительства  
 Белгородской области  
 от « 29 » декабря 2015 г. № 705-рп

Границы территории объекта культурного наследия регионального значения  
 «Николаевская церковь (деревянная)»  
 (Губкинский район, с. Коньшино, ул. Центральная, 24  
 (ранее – с. Коньшино))

1.1. Схема границ территории объекта культурного наследия  
 регионального значения «Николаевская церковь (деревянная)»



Масштаб 1:4000

Условные обозначения:



- граница территории объекта культурного наследия

- объект культурного наследия

### 1.2. Описание границ территории объекта культурного наследия регионального значения «Николаевская церковь (деревянная)»

Северная граница территории объекта культурного наследия проходит на расстоянии 10,4 метра от северного фасада здания (поворотные точки А-Б).

Восточная граница территории объекта культурного наследия проходит на расстоянии 6,7 метра от восточного фасада здания (поворотные точки Б-В).

Южная граница территории объекта культурного наследия проходит на расстоянии 16,5 метра от южного фасада здания (поворотные точки В-Г).

Западная граница территории объекта культурного наследия проходит на расстоянии 12,7 метра от западного фасада здания (поворотные точки Г-А).

### 1.3. Координаты поворотных точек границ территории объекта культурного наследия регионального значения «Николаевская церковь (деревянная)»

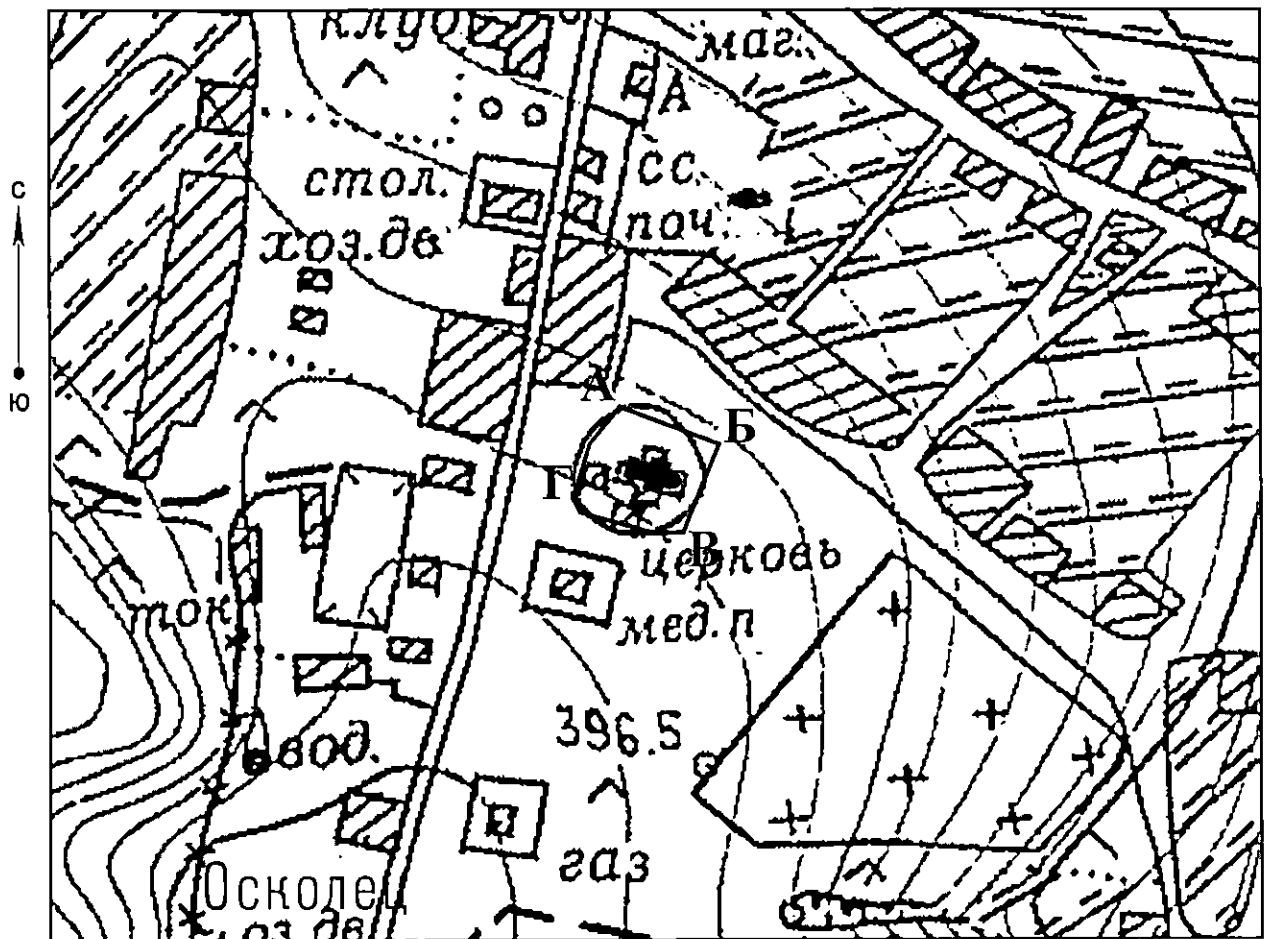
Наименование поворотных точек	Координаты поворотных точек		Мера линии	Дирекционный угол
	X	Y		
А	444204.75	2178119.21		
			44.16	89°4'6"
Б	444205.47	2178163.36		
			33.27	183°12'25"
В	444172.25	2178161.5		
			5.28	231°58'32"
промежуточные точки	444169.00	2178157.34		
			3.38	240°31'36"
	444167.34	2178154.4		
			17.09	269°18'33"
	444167.13	2178137.31		
			8.63	214°46'28"
	444160.04	2178132.39		
			16.94	271°13'2"
	444160.4	2178115.45		
			2.44	310°0'57"
Г	444161.97	2178113.58		
			11.65	1°21'28"
промежуточные точки	444173.62	2178113.85		
			29.56	7°43'30"
	444202.91	2178117.83		
			2.3	36°53'23"



Утверждены  
распоряжением Правительства  
Белгородской области  
от « 29 » декабря 2015 г. № 705-рп

Границы территории объекта культурного наследия регионального значения  
«Михайло-Архангельская церковь с интерьером»  
(Губкинский район, с. Осколец, ул. Центральная, 19а  
(ранее – с. Осколец))

1.1. Схема границ территории объекта культурного наследия  
регионального значения «Михайло-Архангельская церковь с интерьером»



Масштаб 1:4000

Условные обозначения:



- граница территории объекта культурного наследия

- объект культурного наследия

**1.2. Описание границ территории объекта культурного наследия регионального значения «Михайло-Архангельская церковь с интерьером»**

Северная граница территории объекта культурного наследия проходит на расстоянии 19,5 метра от северного фасада здания (поворотные точки А-Б).

Восточная граница территории объекта культурного наследия проходит на расстоянии 11,7 метра от восточного фасада здания (поворотные точки Б-В).

Южная граница территории объекта культурного наследия проходит на расстоянии 21,7 метра от южного фасада здания (поворотные точки В-Г).

Западная граница территории объекта культурного наследия проходит на расстоянии 22,7 метра от западного фасада здания (поворотные точки Г-А).

**1.3. Координаты поворотных точек границ территории объекта культурного наследия регионального значения «Михайло-Архангельская церковь с интерьером»**

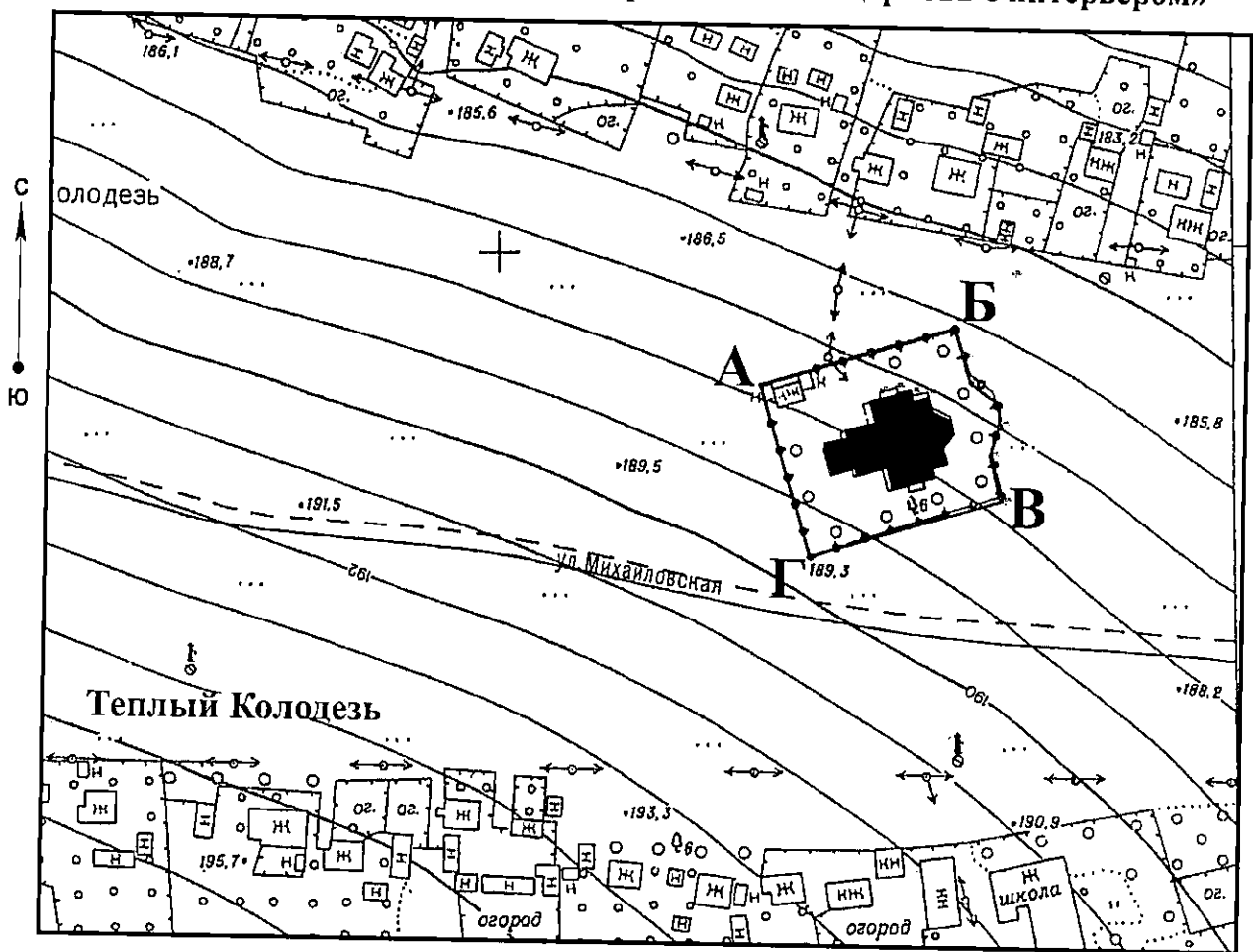
Наименование поворотных точек	Координаты поворотных точек		Мера линии	Дирекционный угол
	X	Y		
А	470178.95	2174057.35		
			56.99	110°36'36"
Б	470158.89	2174110.69		
			51.91	202°16'0"
В	470110.85	2174091.02		
			15.01	267°44'51"
промежуточные точки	470110.26	2174076.02		
			42.03	285°42'28"
	470121.64	2174035.55		
			8.44	331°38'38"
Г	470129.07	2174031.54		
			31.29	16°33'51"
промежуточная точка	470159.06	2174040.46		
			26.09	40°19'36"



Утверждены  
распоряжением Правительства  
Белгородской области  
от « 29 » декабря 2015 г. № 705-рп

Границы территории объекта культурного наследия регионального значения  
«Михайло-Архангельская церковь с интерьером»  
(Губкинский район, с. Теплый Колодезь, ул. Михайловская, 23  
(ранее – с. Теплый Колодезь))

1.1. Схема границ территории объекта культурного наследия  
регионального значения «Михайло-Архангельская церковь с интерьером»



Масштаб 1:2000

Условные обозначения:



- граница территории объекта культурного наследия
- объект культурного наследия



### 1.2. Описание границ территории объекта культурного наследия регионального значения «Михайло-Архангельская церковь с интерьером»

Северная граница территории объекта культурного наследия проходит на расстоянии 12,5 метра от северного фасада здания (поворотные точки А-Б).

Восточная граница территории объекта культурного наследия проходит на расстоянии четырнадцати метров от восточного фасада здания (поворотные точки Б-В).

Южная граница территории объекта культурного наследия проходит на расстоянии 10,8 метра от южного фасада здания (поворотные точки В-Г).

Западная граница территории объекта культурного наследия проходит на расстоянии двенадцати метров от западного фасада здания (поворотные точки Г-А).

### 1.3. Координаты поворотных точек границ территории объекта культурного наследия регионального значения «Михайло-Архангельская церковь с интерьером»

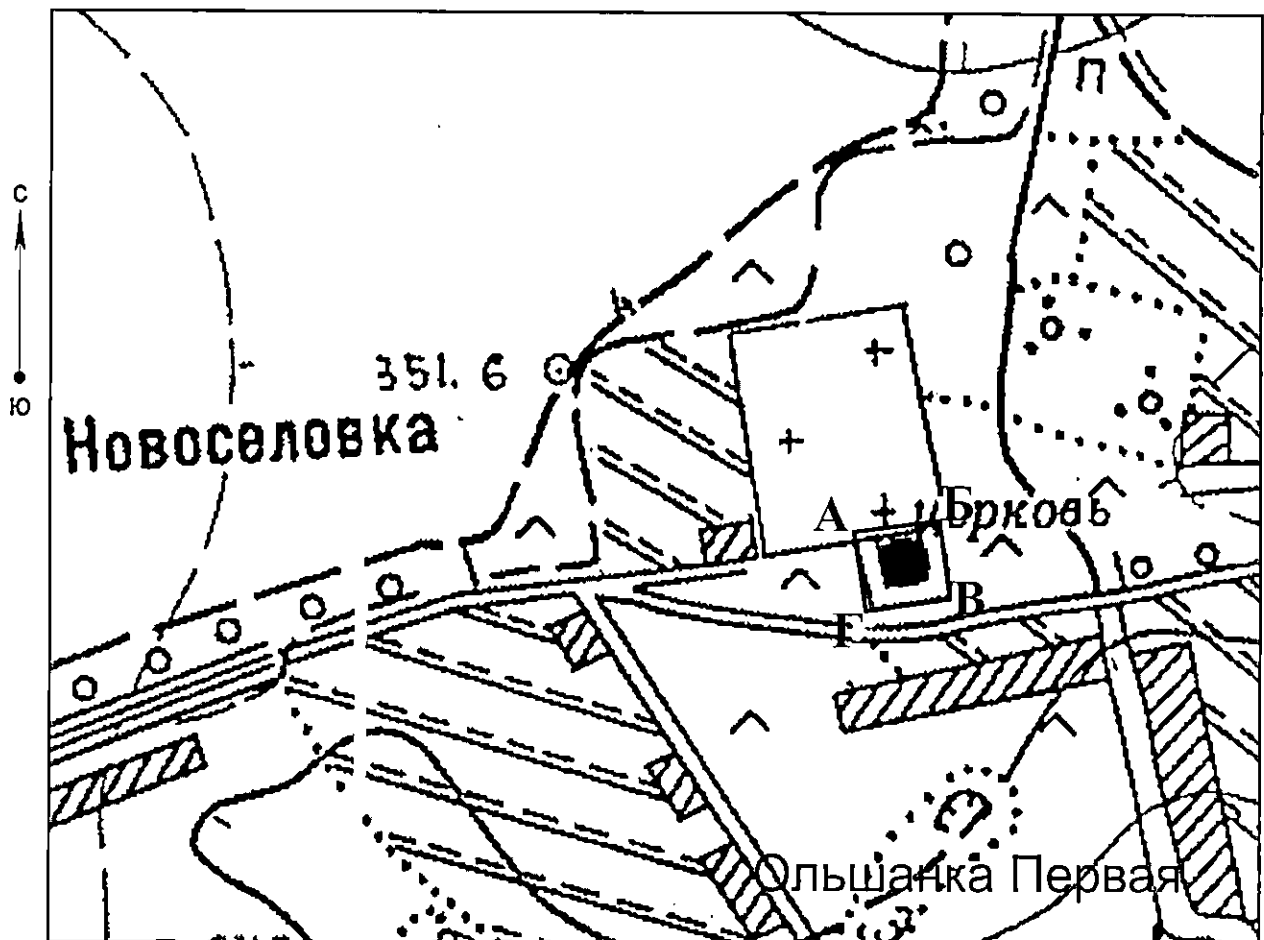
Наименование поворотных точек	Координаты поворотных точек		Мера линии	Дирекционный угол
	X	Y		
А	473763.77	2181871.56		
			54.33	72°53'44"
Б	473779.75	2181923.48		
			15	161°41'52"
промежуточные точки	473765.51	2181928.19		
			9.97	126°38'24"
	473759.56	2181936.19		
			5.47	180°18'51"
	473754.09	2181936.16		
			8.86	194°26'38"
	473745.51	2181933.95		
			12.56	166°19'4"
В	473733.31	2181936.92		
			53.89	252°55'0"
Г	473717.48	2181885.41		
			48.32	343°19'53"



Утверждены  
распоряжением Правительства  
Белгородской области  
от « 29 » декабря 2015 г. № 705-рп

Границы территории объекта культурного наследия регионального значения  
«Владимирская церковь с интерьером»  
(Губкинский район, с. Ольшанка Первая, ул. Владимирская, 8  
(ранее – с. Ольшанка Первая))

1.1. Схема границ территории объекта культурного наследия  
регионального значения «Владимирская церковь с интерьером»



Масштаб 1:4000

Условные обозначения:



- граница территории объекта культурного наследия

- объект культурного наследия

### 1.2. Описание границ территории объекта культурного наследия регионального значения «Владимирская церковь с интерьером»

Северная граница территории объекта культурного наследия проходит на расстоянии 9,5 метра от северного фасада здания (поворотные точки А-Б).

Восточная граница территории объекта культурного наследия проходит на расстоянии 10,5 метра от восточного фасада здания (поворотные точки Б-В).

Южная граница территории объекта культурного наследия проходит на расстоянии 12,6 метра от южного фасада здания (поворотные точки В-Г).

Западная граница территории объекта культурного наследия проходит на расстоянии 13,7 метра от западного фасада здания (поворотные точки Г-А).

### 1.3. Координаты поворотных точек границ территории объекта культурного наследия регионального значения «Владимирская церковь с интерьером»

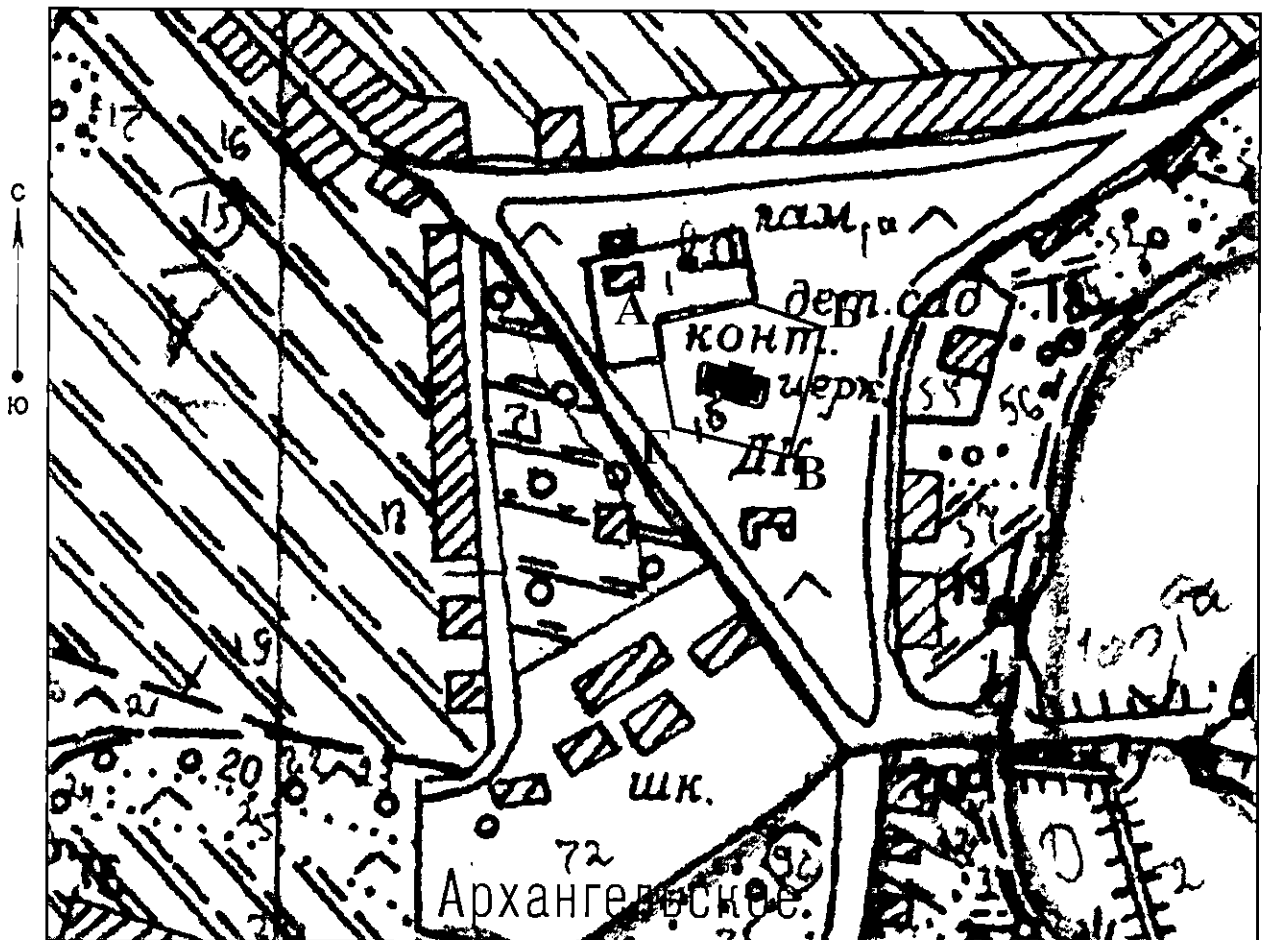
Наименование поворотных точек	Координаты поворотных точек		Мера линии	Дирекционный угол
	Х	У		
А	464724.48	2154290.49		
			45.67	82°7'53"
Б	464730.73	2154335.73		
			42.3	172°8'21"
В	464688.83	2154341.52		
			45.31	261°54'30"
Г	464682.46	2154296.66		
			42.48	351°38'57"



Утверждены  
распоряжением Правительства  
Белгородской области  
от « 29 » декабря 2015 г. № 705-рп

Границы территории объекта культурного наследия регионального значения  
«Архангельская церковь с интерьером»  
(Губкинский район, с. Архангельское, ул. Мичурина, 1  
(ранее – с. Архангельское))

1.1. Схема границ территории объекта культурного наследия  
регионального значения «Архангельская церковь с интерьером»



Масштаб 1:4000

Условные обозначения:



- граница территории объекта культурного наследия

- объект культурного наследия

### 1.2. Описание границ территории объекта культурного наследия регионального значения «Архангельская церковь с интерьером»

Северная граница территории объекта культурного наследия проходит на расстоянии 33,5 метра от северного фасада здания (поворотные точки А-Б).

Восточная граница территории объекта культурного наследия проходит на расстоянии 24,5 метра от восточного фасада здания (поворотные точки Б-В).

Южная граница территории объекта культурного наследия проходит на расстоянии 21,5 метра от южного фасада здания (поворотные точки В-Г).

Западная граница территории объекта культурного наследия проходит на расстоянии девятнадцати метров от западного фасада здания (поворотные точки Г-А).

### 1.3. Координаты поворотных точек границ территории объекта культурного наследия регионального значения «Архангельская церковь с интерьером»

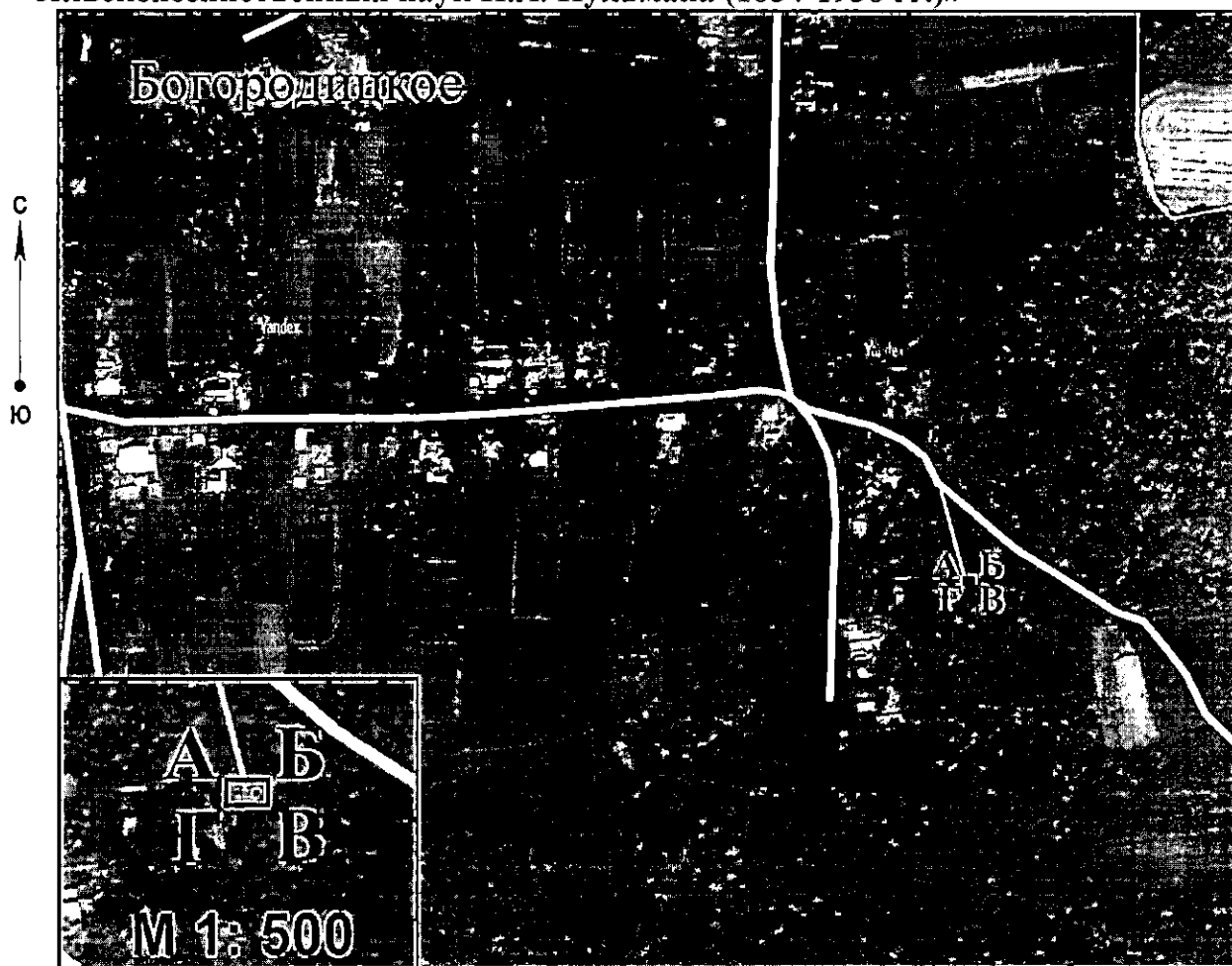
Наименование поворотных точек	Координаты поворотных точек		Мера линии	Дирекционный угол
	X	Y		
А	471843.56	2158241.17		
			52	76°45'58"
промежуточная точка	471855.47	2158291.79		
			42.8	108°17'26"
Б	471842.03	2158332.43		
			71.9	195°10'35"
В	471772.64	2158313.61		
			63.7	283°49'1"
Г	471787.85	2158251.75		
			56.7	349°14'49"



Утверждены  
распоряжением Правительства  
Белгородской области  
от « 29 » декабря 2015 г. № 705-рп

**Границы территории объекта культурного наследия регионального значения  
«Могила ученого-селекционера и метеоролога, основателя метеорологической  
станции «Фенино», доктора сельскохозяйственных наук И.А. Пульмана  
(1854-1938 гг.)»  
(Губкинский район, с. Богородицкое)**

**1.1. Схема границ территории объекта культурного наследия  
регионального значения «Могила ученого-селекционера и метеоролога,  
основателя метеорологической станции «Фенино», доктора  
сельскохозяйственных наук И.А. Пульмана (1854-1938 гг.)»**



Масштаб 1:2000

Условные обозначения:



- граница территории объекта культурного наследия
- объект культурного наследия

**1.2. Описание границ территории объекта культурного наследия регионального значения «Могила ученого-селекционера и метеоролога, основателя метеорологической станции «Фенино», доктора сельскохозяйственных наук И.А. Пульмана (1854-1938 гг.)»**

Северная граница территории объекта культурного наследия проходит от поворотной точки А до поворотной точки Б.

Восточная граница территории объекта культурного наследия проходит от поворотной точки Б до поворотной точки В.

Южная граница территории объекта культурного наследия проходит от поворотной точки В до поворотной точки Г.

Западная граница территории объекта культурного наследия проходит от поворотной точки Г до поворотной точки А.

**1.3. Координаты поворотных точек границ территории объекта культурного наследия регионального значения «Могила ученого-селекционера и метеоролога, основателя метеорологической станции «Фенино», доктора сельскохозяйственных наук И.А. Пульмана (1854-1938 гг.)»**

Наименование поворотных точек	Координаты поворотных точек		Мера линии	Дирекционный угол
	X	Y		
А	57465.51	71108.54		
			2.70	91°16'
Б	57463.41	71108.49		
			2.10	1°22'
В	57463.35	71111.19		
			2.70	271°16'
Г	57465.45	71111.24		
			2.10	181°22'



**Утвержден**  
**распоряжением Правительства**  
**Белгородской области**  
от « 29 » декабря 2015г. № 705-рп

**Режим использования земельного участка в границе территории**  
**объекта культурного наследия регионального значения**  
**«Георгиевская церковь»**  
**(Губкинский район, с. Истобное, ул. Новая, 2**  
**(ранее – с. Истобное)**

**Разрешается:**

- проведение работ, направленных на сохранение объекта культурного наследия (ремонт, реставрация, консервация, приспособление памятника для современного использования), без изменений его особенностей, составляющих предмет охраны, на основании проектов, выполненных, согласованных и утвержденных в установленном порядке;
- модернизация инженерных сетей, не создающая угрозу объекту культурного наследия;
- ведение хозяйственной деятельности, не противоречащей требованиям обеспечения сохранности объекта культурного наследия и позволяющей обеспечить функционирование объекта культурного наследия в современных условиях;
- благоустройство, в том числе устройство отмосток и иных сооружений инженерной защиты объекта культурного наследия, плиточного и иного покрытия;
- устройство наружного освещения объекта культурного наследия с учетом влияния светового потока на восприятие объекта культурного наследия;
- проведение земляных работ (при прокладке и реконструкции инженерных сетей, обеспечивающих эксплуатацию объекта культурного наследия).

**Запрещается:**

- снос объекта культурного наследия;
- возведение пристроек к объекту культурного наследия и изменение традиционных характеристик здания, влекущее за собой причинение вреда в виде реального ущерба и (или) умаление его историко-культурной ценности;
- строительство объектов капитального строительства и увеличение объемно-пространственных характеристик существующих на территории памятника объектов капитального строительства;
- проведение земляных, строительных, мелиоративных и иных работ.





**Утвержден**  
**распоряжением Правительства**  
**Белгородской области**  
от «29» декабря **2015г. №705-рп**

**Режим использования земельного участка в границе территории**  
**объекта культурного наследия регионального значения**  
**«Николаевская церковь (деревянная)»**  
**(Губкинский район, с. Коньшино, ул. Центральная, 24**  
**(ранее – с. Коньшино))**

**Разрешается:**

- проведение работ, направленных на сохранение объекта культурного наследия (ремонт, реставрация, консервация, приспособление памятника для современного использования), без изменений его особенностей, составляющих предмет охраны, на основании проектов, выполненных, согласованных и утвержденных в установленном порядке;
- модернизация инженерных сетей, не создающая угрозу объекту культурного наследия;
- ведение хозяйственной деятельности, не противоречащей требованиям обеспечения сохранности объекта культурного наследия и позволяющей обеспечить функционирование объекта культурного наследия в современных условиях;
- благоустройство, в том числе устройство отмосток и иных сооружений инженерной защиты объекта культурного наследия, плиточного и иного покрытия;
- устройство наружного освещения объекта культурного наследия с учетом влияния светового потока на восприятие объекта культурного наследия;
- проведение земляных работ (при прокладке и реконструкции инженерных сетей, обеспечивающих эксплуатацию объекта культурного наследия).

**Запрещается:**

- снос объекта культурного наследия;
- возведение пристроек к объекту культурного наследия и изменение традиционных характеристик здания, влекущее за собой причинение вреда в виде реального ущерба и (или) умаление его историко-культурной ценности;
- строительство объектов капитального строительства и увеличение объемно-пространственных характеристик существующих на территории памятника объектов капитального строительства;
- проведение земляных, строительных, мелиоративных и иных работ.



**Утвержден**  
**распоряжением Правительства**  
**Белгородской области**  
от « 29 » декабря 2015г. № 705-рп

**Режим использования земельного участка в границе территории  
объекта культурного наследия регионального значения  
«Михайло-Архангельская церковь с интерьером»  
(Губкинский район, с. Осколец, ул. Центральная, 19а  
(ранее – с. Осколец)**

**Разрешается:**

- проведение работ, направленных на сохранение объекта культурного наследия (ремонт, реставрация, консервация, приспособление памятника для современного использования), без изменений его особенностей, составляющих предмет охраны, на основании проектов, выполненных, согласованных и утвержденных в установленном порядке;
- модернизация инженерных сетей, не создающая угрозу объекту культурного наследия;
- ведение хозяйственной деятельности, не противоречащей требованиям обеспечения сохранности объекта культурного наследия и позволяющей обеспечить функционирование объекта культурного наследия в современных условиях;
- благоустройство, в том числе устройство отмосток и иных сооружений инженерной защиты объекта культурного наследия, плиточного и иного покрытия;
- устройство наружного освещения объекта культурного наследия с учетом влияния светового потока на восприятие объекта культурного наследия;
- проведение земляных работ (при прокладке и реконструкции инженерных сетей, обеспечивающих эксплуатацию объекта культурного наследия).

**Запрещается:**

- снос объекта культурного наследия;
- возведение пристроек к объекту культурного наследия и изменение традиционных характеристик здания, влекущее за собой причинение вреда в виде реального ущерба и (или) умаление его историко-культурной ценности;
- строительство объектов капитального строительства и увеличение объемно-пространственных характеристик существующих на территории памятника объектов капитального строительства;
- проведение земляных, строительных, мелиоративных и иных работ.



**Утвержден**  
**распоряжением Правительства**  
**Белгородской области**  
от « 29 » декабря 2015г. № 705-рп

**Режим использования земельного участка в границе территории**  
**объекта культурного наследия регионального значения**  
**«Михайло-Архангельская церковь с интерьером»**  
**(Губкинский район, с. Теплый Колодезь, ул. Михайловская, 23**  
**(ранее – с. Теплый Колодезь)**

**Разрешается:**

- проведение работ, направленных на сохранение объекта культурного наследия (ремонт, реставрация, консервация, приспособление памятника для современного использования), без изменений его особенностей, составляющих предмет охраны, на основании проектов, выполненных, согласованных и утвержденных в установленном порядке;

- модернизация инженерных сетей, не создающая угрозу объекту культурного наследия;

- ведение хозяйственной деятельности, не противоречащей требованиям обеспечения сохранности объекта культурного наследия и позволяющей обеспечить функционирование объекта культурного наследия в современных условиях;

- благоустройство, в том числе устройство отмосток и иных сооружений инженерной защиты объекта культурного наследия, плиточного и иного покрытия;

- устройство наружного освещения объекта культурного наследия с учетом влияния светового потока на восприятие объекта культурного наследия;

- проведение земляных работ (при прокладке и реконструкции инженерных сетей, обеспечивающих эксплуатацию объекта культурного наследия).

**Запрещается:**

- снос объекта культурного наследия;

- возведение пристроек к объекту культурного наследия и изменение традиционных характеристик здания, влекущее за собой причинение вреда в виде реального ущерба и (или) умаление его историко-культурной ценности;

- строительство объектов капитального строительства и увеличение объемно-пространственных характеристик существующих на территории памятника объектов капитального строительства;

- проведение земляных, строительных, мелиоративных и иных работ.



**Утвержден**  
**распоряжением Правительства**  
**Белгородской области**  
от « 29 » декабря 2015г. № 705-рп

**Режим использования земельного участка в границе территории**  
**объекта культурного наследия регионального значения**  
**«Владимирская церковь с интерьером»**  
**(Губкинский район, с. Ольшанка Первая, ул. Владимирская, 8**  
**(ранее – с. Ольшанка Первая)**

**Разрешается:**

- проведение работ, направленных на сохранение объекта культурного наследия (ремонт, реставрация, консервация, приспособление памятника для современного использования), без изменений его особенностей, составляющих предмет охраны, на основании проектов, выполненных, согласованных и утвержденных в установленном порядке;
- модернизация инженерных сетей, не создающая угрозу объекту культурного наследия;
- ведение хозяйственной деятельности, не противоречащей требованиям обеспечения сохранности объекта культурного наследия и позволяющей обеспечить функционирование объекта культурного наследия в современных условиях;
- благоустройство, в том числе устройство отмосток и иных сооружений инженерной защиты объекта культурного наследия, плиточного и иного покрытия;
- устройство наружного освещения объекта культурного наследия с учетом влияния светового потока на восприятие объекта культурного наследия;
- проведение земляных работ (при прокладке и реконструкции инженерных сетей, обеспечивающих эксплуатацию объекта культурного наследия).

**Запрещается:**

- снос объекта культурного наследия;
- возведение пристроек к объекту культурного наследия и изменение традиционных характеристик здания, влекущее за собой причинение вреда в виде реального ущерба и (или) умаление его историко-культурной ценности;
- строительство объектов капитального строительства и увеличение объемно-пространственных характеристик существующих на территории памятника объектов капитального строительства;
- проведение земляных, строительных, мелиоративных и иных работ.



**Утвержден**  
**распоряжением Правительства**  
**Белгородской области**  
от « 29 » декабря 2015г. № 705-рп

**Режим использования земельного участка в границе территории**  
**объекта культурного наследия регионального значения**  
**«Архангельская церковь с интерьером»**  
**(Губкинский район, с. Архангельское, ул. Мичурина, 1**  
**(ранее – с. Архангельское)**

**Разрешается:**

- проведение работ, направленных на сохранение объекта культурного наследия (ремонт, реставрация, консервация, приспособление памятника для современного использования), без изменений его особенностей, составляющих предмет охраны, на основании проектов, выполненных, согласованных и утвержденных в установленном порядке;

- модернизация инженерных сетей, не создающая угрозу объекту культурного наследия;

- ведение хозяйственной деятельности, не противоречащей требованиям обеспечения сохранности объекта культурного наследия и позволяющей обеспечить функционирование объекта культурного наследия в современных условиях;

- благоустройство, в том числе устройство отмосток и иных сооружений инженерной защиты объекта культурного наследия, плиточного и иного покрытия;

- устройство наружного освещения объекта культурного наследия с учетом влияния светового потока на восприятие объекта культурного наследия;

- проведение земляных работ (при прокладке и реконструкции инженерных сетей, обеспечивающих эксплуатацию объекта культурного наследия).

**Запрещается:**

- снос объекта культурного наследия;

- возведение пристроек к объекту культурного наследия и изменение традиционных характеристик здания, влекущее за собой причинение вреда в виде реального ущерба и (или) умаление его историко-культурной ценности;

- строительство объектов капитального строительства и увеличение объемно-пространственных характеристик существующих на территории памятника объектов капитального строительства;

- проведение земляных, строительных, мелиоративных и иных работ.



**Утвержден**  
**распоряжением Правительства**  
**Белгородской области**  
от « 29 » декабря 2015г. № 705-рп

**Режим использования земельного участка в границе территории**  
**объекта культурного наследия регионального значения**  
**«Могила ученого-селекционера и метеоролога, основателя метеорологической**  
**станции «Фенино», доктора сельскохозяйственных наук И.А. Пульмана**  
**(1854-1938 гг.)»**  
**(Губкинский район, с. Богородицкое)**

**Разрешается:**

-проведение работ, направленных на сохранение объекта культурного наследия, без изменений его особенностей, составляющих предмет охраны, на основании проектов, выполненных, согласованных и утвержденных в установленном порядке;

-модернизация инженерных сетей, не создающая угрозу объекту культурного наследия;

-благоустройство, в том числе устройство отмосток и иных сооружений инженерной защиты объекта культурного наследия, плиточного и иного покрытия;

-устройство наружного освещения объекта культурного наследия с учетом влияния светового потока на восприятие объекта культурного наследия;

-проведение земляных работ (при прокладке и реконструкции инженерных сетей, обеспечивающих эксплуатацию объекта культурного наследия).

**Запрещается:**

-снос объекта культурного наследия;

-строительство объектов капитального строительства и увеличение объемно-пространственных характеристик существующих на территории объекта культурного наследия объектов капитального строительства;

-проведение земляных, строительных, мелиоративных и иных работ.

