



РАСПОРЯЖЕНИЕ ПРАВИТЕЛЬСТВА БЕЛГОРОДСКОЙ ОБЛАСТИ

Белгород

« 19 » января 2015 г.

№ 28-рп

О внесении изменений в распоряжение Правительства Белгородской области от 26 мая 2014 года № 214-рп

В целях уточнения сведений о границах территории объекта культурного наследия регионального значения «Храм во имя Святителя Николая» (Белгородский район, с. Никольское):

Внести следующие изменения в распоряжение Правительства Белгородской области от 26 мая 2014 года № 214-рп «Об утверждении границ территорий объектов культурного наследия (памятников истории и культуры) Белгородского района и режимов использования земельных участков в границах данных территорий»:

- границы территории объекта культурного наследия регионального значения «Храм во имя Святителя Николая» (Белгородский район, с. Никольское), утвержденные в пункте 1 названного распоряжения, изложить в редакции согласно приложению к настоящему распоряжению.

Губернатор
Белгородской области

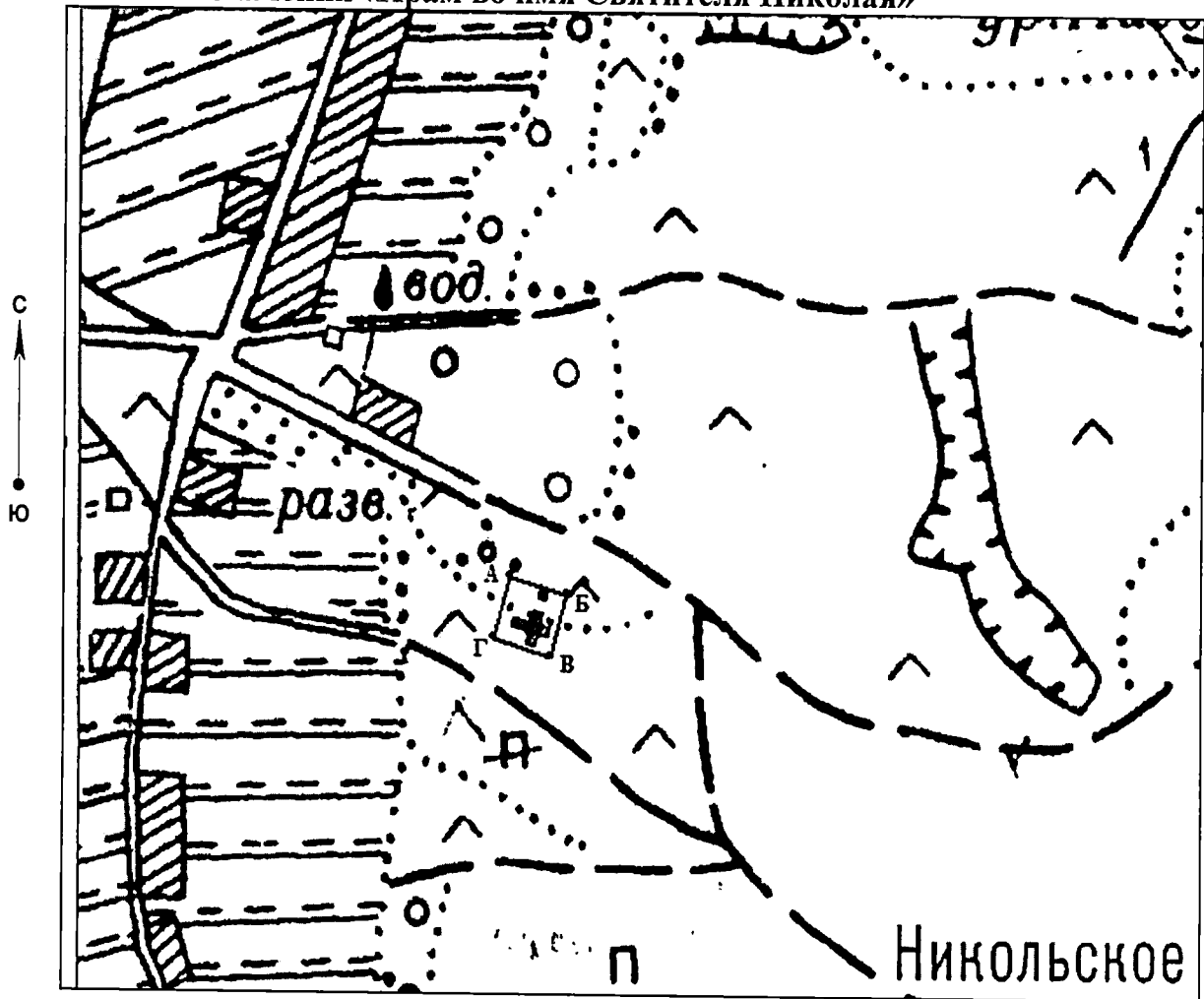


Е.Савченко

Приложение
к распоряжению Правительства
Белгородской области
от «19» января 2015 г. № 28-рп

**Границы территории объекта культурного наследия регионального значения
«Храм во имя Святителя Николая»
(Белгородский район, с. Никольское, ул. Дружбы, д. 2а)**

**1.1. Схема границ территории объекта культурного наследия
регионального значения «Храм во имя Святителя Николая»**



Масштаб 1: 4000

Условные обозначения:

- граница территории объекта культурного наследия
- объект культурного наследия

1.2. Описание границ территории объекта культурного наследия регионального значения «Храм во имя Святителя Николая»

Северная граница территории объекта культурного наследия проходит на расстоянии шести метров от северного фасада здания (поворотные точки А-Б).

Восточная граница территории проходит на расстоянии двух метров от восточного фасада здания (поворотные точки Б-В).

Южная граница территории проходит на расстоянии двух метров от южного фасада здания (поворотные точки В-Г).

Западная граница территории проходит на расстоянии двух метров от западного фасада здания (поворотные точки Г-А).

1.3. Координаты поворотных точек границ территории объекта культурного наследия регионального значения «Храм во имя Святителя Николая»

Наименование поворотных точек	Координаты поворотных точек		Мера линии	Дирекционный угол
	X	Y		
А	376642.47	1328124.46		
			33.61	105°25'
Б	375633.53	1328156.86		
			33.54	195°19'
В	3766601.18	1328148.00		
			33.89	286°51'
Г	376611.01	1328115.57		
			32.69	15°46'

